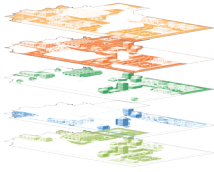




Les panneaux à messages variables, comment ça marche ?

Analyse de la ville :



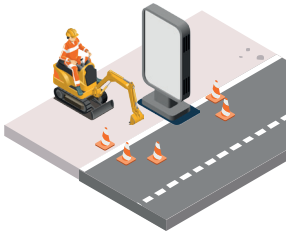
- Etude des flux routiers et piétons afin de déterminer les zones les plus passantes
- Qualification des différentes zones : piétonnes, commerciales, résidentielles, etc.
- Prise en compte des réglementations nationales et du Plan Local d'Urbanisme

Proposition d'équipements et d'aménagements :



- Emplacements visibles et sécuritaires en voirie
- Panneaux d'information monochrome (texte, images en relief, animations 3D) ou couleurs à LED (vidéos HD)
- Panneaux publicitaires lumineux ou mâts
- Choix des différents formats de panneaux (colonnes, panneaux de tailles diverses, etc.)

Travaux, Exploitation et Maintenance :



- Installation des équipements
- Mise en place du logiciel de gestion de contenu et formation des équipes techniques de la ville
- Entretien et maintenance des équipements (vétusté, dégradation, etc.)
- Intervention rapide en cas d'accident (<4h)

Supervision via le logiciel MUSE® :



- Télésurveillance et télédiagnostic des équipements par le logiciel MUSE®
- Contrôle et diagnostic en temps réel de l'ensemble des équipements et services

- Citoyens mieux informés
- Communication facilitée pour la ville
- Réactivité dans la diffusion de l'information